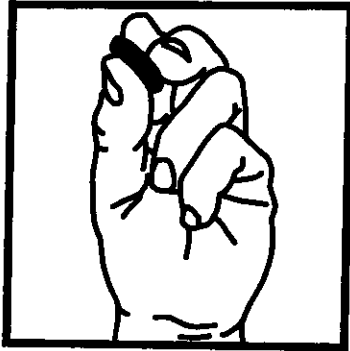
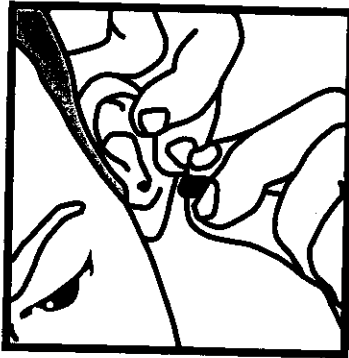


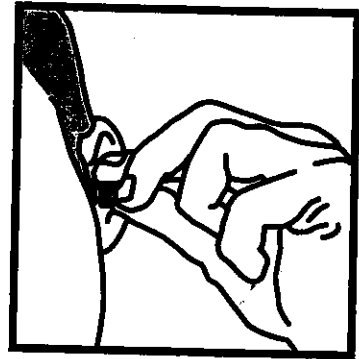
FITTING INSTRUCTIONS / INSTRUCCIONES DE USO



1. ROLL



2. INSERT



3. HOLD & WAIT
FOR EXPANSION



Properly Inserted



Not Properly Inserted

ENG - WEARER INFORMATION

This product may be adversely affected by certain chemical substances. For greater protection and comfort this product should be:

- 1-Fitted in accordance with the instructions.
- 2-Worn all the time the user is exposed to noise.
- 3-Regularly inspected for wear and damage. Store in a cool, dry place.

Warning: It is important that the fitting instructions and recommendations are adhered to. If not, the protection afforded will be severely impaired.

ES - INSTRUCCIONES DE USO

Este producto puede ser adversamente afectado por algunos productos químicos. Para mayor protección y confortabilidad, este producto debe:

- 1-Ponerse y ajustarse de acuerdo a las instrucciones del fabricante.
- 2-Vertise todo el tiempo que el usuario esté expuesto a ruido.
- 3-Inspeccionarse regularmente para ver si has desgaste o daño. Almacenelo en un lugar fresco y seco.

Aviso: Es importante que se cumplan las instrucciones de montaje y recomendaciones dadas arriba. Si no se cumplen, afectará severamente la protección dada.